

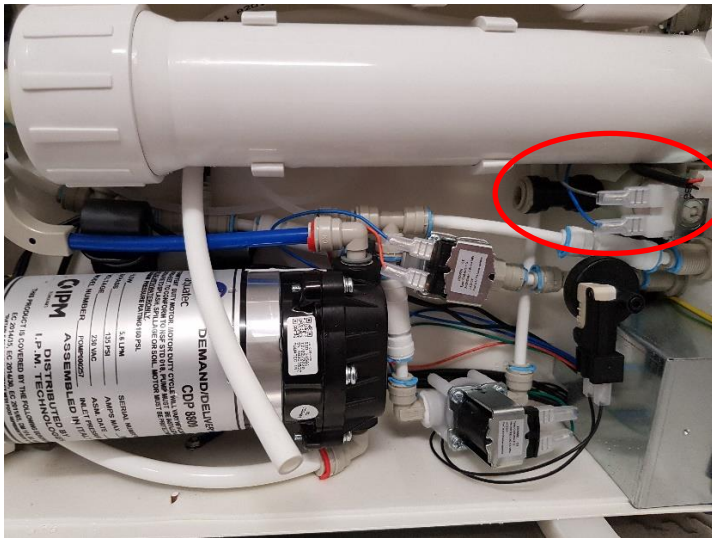
Hercules Pumpe mit Blanca PRO verbinden

Blanca PRO von der Wasserzufuhr und dem Strom trennen!

Für den Betrieb mit der Handpumpe muss das Eingangsmagnetventil immer überbrückt werden. Zusätzlich muss das Reinstwassermagnetventil überbrückt werden, wenn man das Wasser weiterhin aus dem Hahn entnehmen will. Beide Ventile bleiben ohne Stromzufuhr grundsätzlich geschlossen.

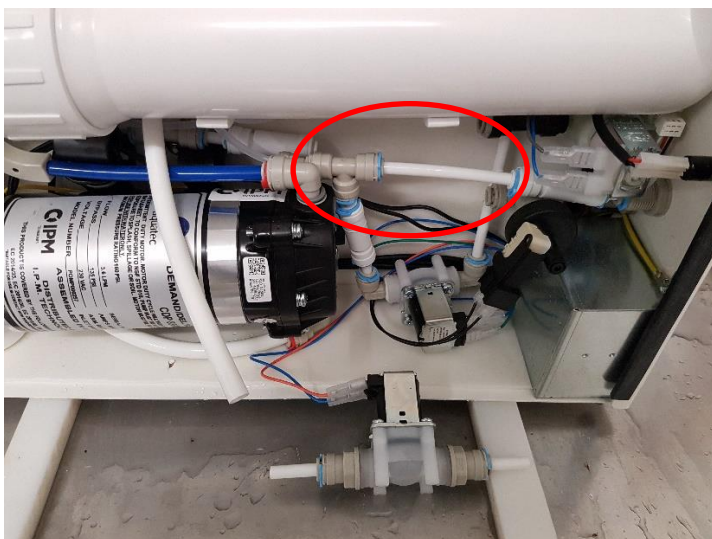
Schritt 1

Zuwasserschlauch 3/8 Zoll aus dem Eingangsmagnetventil abstecken (Umgang mit Schnellverschlüssen beachten).



Schritt 2

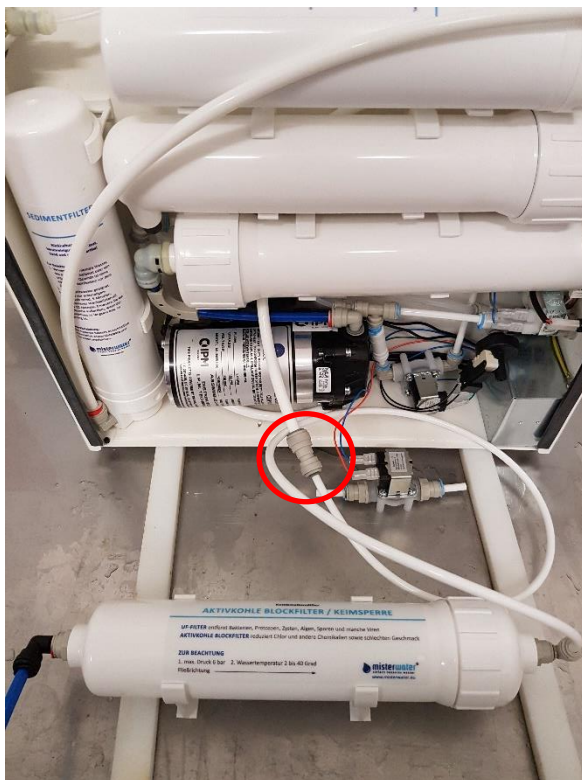
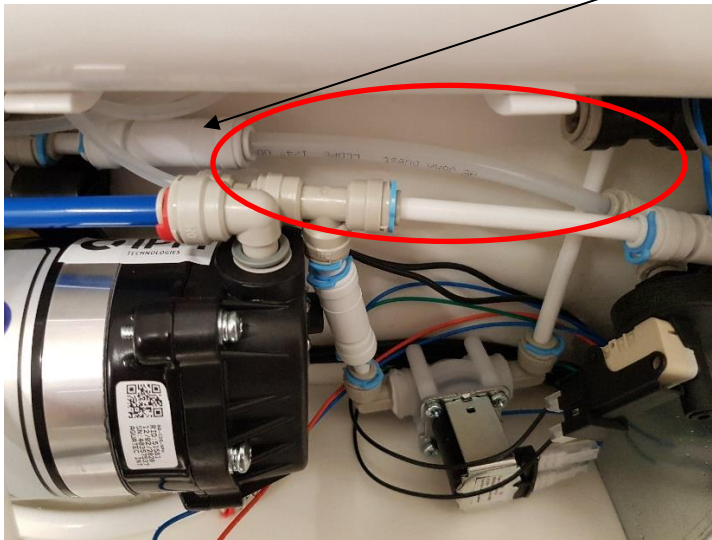
Reinstwassermagnetventil ausbauen.



Schritt 3

Das Reinstwassermagnetventil durch ein Stück ¼ Zoll Schlauch in der Länge des ausgebauten Ventils ersetzen, wenn Sie den angeschlossenen Hahn verwenden wollen. Was auch auf dem Bild gezeigt wird.

Alternativ können Sie einen ¼ Zoll Schlauch direkt am weißen Rückschlagventil anbringen, um das Wasser direkt darüber zu entnehmen.



Schritt 4

Nun noch den 3/8 Zoll Zuwasserschlauch mit einem Adapter auf ¼ Zoll versehen und ihn mit dem Ausgang des Aktivkohle Blockfilter / Keimsperrre der Handpumpe Hercules verbinden.

Nun kann es los gehen.

Tip: Regenwasser eignet sich für diesen Zweck besonders gut.