

Gebrauchsanleitung

wasser *alchimator*



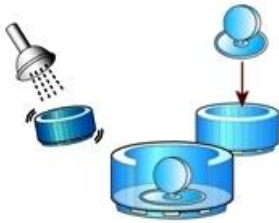
Vorbereitung des Gerätes vor der ersten Benutzung



1. Waschen Sie die Kanne aus

Reinigen Sie die Kanne und deren Abdeckung mit Hilfe eines milden Spülmittels, danach bitte sorgfältig mit klarem Wasser nachspülen.

ACHTUNG! Die Kanne ist nicht spülmaschinenfest – bitte immer mit der Hand auswaschen!



2. Platzieren Sie den Rotor im Mineralienring

Spülen Sie den Rotor und den Mineralienring gründlich mit klarem Wasser aus. **Wichtig:** Bitte verwenden Sie kein Reinigungsmittel. Vergewissern Sie sich, dass der Rand des Rotor unter dem inneren Silikongummiring des Mineralienrings platziert ist (der Rotor ist das kleine bewegliche Teil in der Mitte des Mineralienrings – er sitzt locker im Mineralienring und ist nicht festgeschraubt).

Der Rotor muss sich mit der flachen Seite nach unten in der Mitte des Mineralienrings befinden.



3. Setzen Sie den Mineralienring in die Kanne ein

Setzen Sie den Mineralienring mit dem Rotor auf den Boden der Kanne und arretieren Sie ihn, indem Sie den Mineralienring im Uhrzeigersinn drehen, bis er fest sitzt. Überprüfen Sie den Sitz des Mineralienrings, indem Sie die Kanne leicht schütteln – der Ring selber darf sich dabei nicht mehr bewegen, nur noch der in ihm liegende Rotor.

4. Spüldurchlauf vor dem ersten Schluck

Vor der ersten Inbetriebnahme des Alchimators für den Trinkgenuss oder nach langer Nichtbenutzung des Alchimators können Staubpartikel im System vorhanden sein. Entfernen Sie diese, indem Sie den Alchimator mit 2 Litern Filterwasser füllen und den Alchimator danach für 8 Minuten einschalten (Siehe Punkt „Bedienung des Alchimators“). Entleeren Sie das Spülwasser (Sie können es zum Gießen Ihrer Pflanzen verwenden). Wir empfehlen 4 – 5 derartige Spüldurchläufe bei der allerersten Inbetriebnahme und einen Spüldurchlauf nach längerer Nichtbenutzung.



Bedienung des Alchimators



1. Füllen Sie die Kanne mit zwei Litern **frisch gereinigtem Wasser aus einer hochwertigen Umkehrosmose- oder Destillieranlage**. Verwenden Sie nur Wasser, das mikrobiologisch sicher ist. Bitte verwenden Sie **kein ungefiltertes Leitungswasser!**

2. Verbinden Sie den Alchimator mit der Steckdose und schalten Sie das Gerät über die Taste On/Off ein.



3. Drücken Sie die Modus-Taste und wählen Sie eine Betriebszeit. Zur Verfügung stehen 7 und 9 Minuten.

4. Drücken Sie die Start / Stop- Taste, um den Alchimator zu starten.

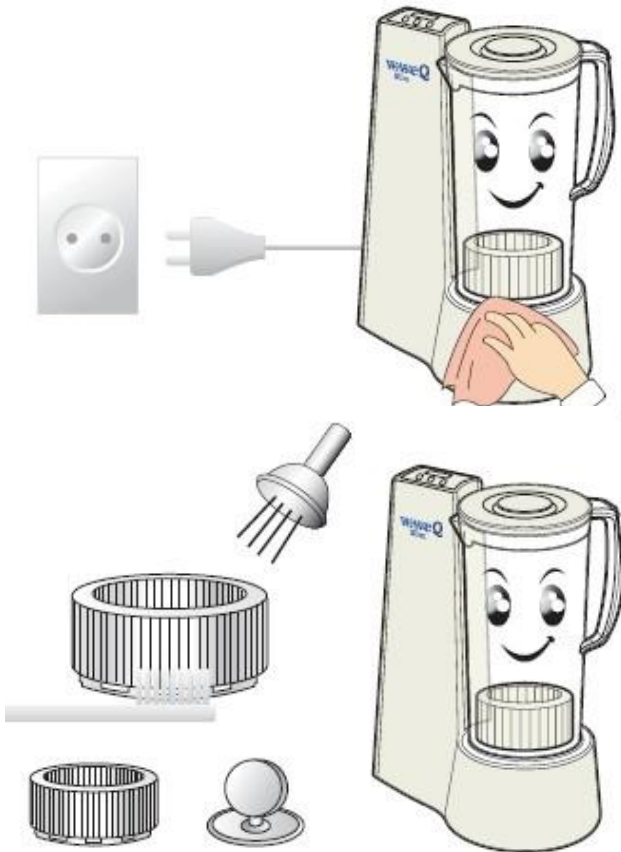


5. Die Anzeige im Display zeigt an, wann Ihr Wasser fertig ist, indem der Timer von der gewünschten Zeit an rückwärts läuft. Wenn Null erreicht ist, ertönt ein mehrfacher Signalton und das Gerät hört auf zu arbeiten. Sie können den Betrieb auch jederzeit vorher durch Drücken der Start / Stop-Taste unterbrechen. Schalten Sie bitte nach dem Gebrauch des Alchimators diesen wieder durch die Betätigung der On / Off- Taste ab.



6. Füllen Sie das Wasser **unmittelbar nach Beendigung des Wirbelvorganges** in einen Glasbehälter um (Karaffe, Flasche), so dass **kein Restwasser in der Kanne** verbleibt. Entfernen Sie den Kannendeckel und stecken Sie ihn lose in die Kanne hinein, so dass die Kanne lufttrocknen kann.

Wartung und Pflege



Gerät:

Bitte ziehen Sie den Stecker aus der Steckdose, entfernen Sie die Kanne und wischen Sie die Ladestation mit einem trockenen Lappen ab. Beseitigen Sie jegliches Wasser, das verschüttet wurde, so dass die Oberfläche, auf der die Kanne steht, immer trocken ist. Achten Sie darauf, dass das Gerät auf einer flachen Oberfläche steht.

Kanne:

Reinigen Sie die Kanne und deren Abdeckung bei Bedarf **nach** Ausbau des Mineralienrings (Wichtig!) mit Hilfe eines milden Spülmittels, danach bitte sorgfältig mit klarem Wasser nachspülen und mit einem Küchentuch trocken reiben.

ACHTUNG! Die Kanne ist nicht spülmaschinenfest – bitte immer mit der Hand auswaschen!

Mineralienring:

Legen Sie den Mineralienring einmal pro Woche für 10 Sekunden in ein Wasser, das mit Zitronensäurepulver versetzt wurde (z.B. von Heitmann, ½ Esslöffel auf einen Viertelliter Wasser) Spülen Sie anschließend mit klarem Wasser nach.

Bei Verfärbungen kann der Mineralienring mit einer unbenutzten Zahnbürste unter fließendem Wasser geputzt werden.

Nichtgebrauch:

Wenn Sie wissen, dass Sie den Alchimator längere Zeit nicht benutzen werden (zum Beispiel wenn Sie in den Urlaub fahren und das Gerät nicht mitnehmen können) leeren Sie die Kanne komplett aus und entfernen Sie den Deckel, so dass Kanne und Mineralienring austrocknen können. Lagern Sie den Alchimator an einem kühlen trockenen Platz (bitte nicht im Kühlschrank). Vor der Wiederinbetriebnahme empfiehlt sich eine Reinigung incl. eines Spüldurchlaufes.



Austausch des Mineralienringes:

Der Austausch des Ringes sollte nach spätestens 12 Monaten erfolgen. Der Ring ist für ca. 5 Liter Wasser täglich ausgelegt, das sind jährlich ungefähr 2000 Liter bzw. 100 Stunden Laufzeit.

Gewährleistung und Haftung

Es gelten die AGB in der jeweils gültigen Fassung.

Beim Alchimator ist insbesondere folgendes zu beachten:

1. Auf den Alchimator gewähren wir die gesetzliche Garantie von 24 Monaten (12 Monate Garantie, 12 Monate Gewährleistung).
2. Von der Garantie bzw. Gewährleistung ausgenommen ist der Mineralienring.
3. Liegt ein Mangel der Kaufsache vor, gelten die gesetzlichen Vorschriften. Die Abtretung dieser Ansprüche des Kunden ist ausgeschlossen. Die Beanstandung einer Lieferung berechtigt nicht zur Ablehnung anderer Lieferungen von misterwater GmbH.
4. misterwater GmbH übernimmt keinerlei Gewährleistung für Mängel, durch unsachgemäße Montage, Lagerung, unrichtigen Gebrauchs (Nichtbeachtung der Gebrauchsanleitung), längerer Stillstandzeiten, der Verwendung von ungeeignetem Zubehör oder Werkzeug, unsachgemäßer Veränderungen oder durch Eingriffe in den Gegenstand, höherer Gewalt oder Überbeanspruchung einzelner Teile entstanden sind.
5. Beim Alchimator sind alle Mängel, die aufgrund von Zersetzungs- und/oder Verschleißprozessen auftreten (z.B. durch Hydrogensulfid, Eisen, erhöhten CaCo₃-Gehalt, hartes Wasser o.ä.), von jeglicher Gewährleistung ausgeschlossen.
6. Der Alchimator ist deswegen ausschließlich mit frischem Umkehrosiose-Wasser oder destilliertem Wasser aus einem Destilliergerät zu benutzen (kein destilliertes Wasser für Bügeleisen o.ä. – dieses ist oft mit Zusatzstoffen versetzt!), da es sonst zu Verunreinigungen des Mineralienringes kommt.

misterwater GmbH
Johann-Karg-Str. 44
85540 Haar OT Salmdorf
T.: 089 – 125 033 800
Fax: 089 – 125 033 819
www.misterwater.eu

Alchimator – Wichtiges auf einen Blick

Der Alchimator ist für die Verwirbelung von **Osmosewasser** oder **destilliertem Wasser** ausgelegt. Der ppm-Wert des zu verwirbelnden Wassers sollte unter 30 liegen (bzw. die Leitfähigkeit bei unter 60 μ S)

Bitte verwenden Sie kein ungefiltertes Leitungswasser, oder Wasser, das nur durch einen einstufigen Tischfilter gereinigt wurde!

Die Kanne des Alchimators besteht aus **lebensmittelechtem stabilem Kunststoff**, der laut Laboranalyse keinerlei Weichmacher abgibt.

Zum Reinigen der Kanne entfernen Sie bitte den Mineralring und verwenden Sie ein mildes Spülmittel. Die Kanne darf nur per Hand und **nicht** in der Spülmaschine gereinigt werden.

Warum empfehlen wir die Verwendung des Alchimators?

- ✓ Für den **Säure-Basen-Haushalt**: Das saure Umkehrosmose-Wasser wird im Alchimator remineralisiert und der pH-Wert des Wassers kann sich bis in den leicht basischen Bereich erhöhen
- ✓ Frischer **Sauerstoff** für alle Körperzellen: Nach 6 Minuten im Alchimator kann der Sauerstoffgehalt des Wassers um bis zu 60 % steigen
- ✓ Mehr **Energie**: Dem Wasser wird über eine intensive Verwirbelung und mithilfe rechtsdrehender Magnetfelder neue Energie zugeführt
- ✓ Mehr **Ordnung**: Der Anteil an strukturiertem hexagonalen Wasser erhöht sich

Anwendung:

Alchimatorwasser schmeckt am besten **frisch zubereitet**. Es sollte **innerhalb eines Tages** getrunken werden.

Füllen Sie das Wasser nach der Verwirbelung in einen **Glasbehälter** (Flasche oder Karaffe) um, so dass kein Wasser im Gerät stehen bleibt. Dies erhöht die **Lebensdauer des Mineralringes** und erhält den **guten Geschmack** des Wassers.

Für die Richtigkeit von technischen Daten, Abbildungen und Texten
übernimmt die EM Wassertechnologie GmbH keine Gewähr.
Eine Haftung bleibt ausgeschlossen.