

## Anleitung Filterwechsel Futura

**Achtung! Der Filterwechsel darf nur erfolgen, wenn der Filterblock druckfrei ist und kein Wasser mehr enthält!**

Bitte gehen Sie beim Filterwechsel wie folgt vor:

1. Stoppen Sie die Wasserzufuhr zur Filteranlage, indem Sie z.B. den Hahn an der Wand schließen.



Alternativ dazu können Sie die Wasserzufuhr auch über den Wasserstopp stoppen. Dies hat den Vorteil, dass Sie gleichzeitig die Funktionsicherheit des Wasserstopps überprüfen. Dazu machen Sie folgendes:

Legen Sie den Sensor in eine Schüssel, die mit Wasser gefüllt ist:



Der Wasserstopp schließt die Wasserzufuhr automatisch, indem er sich entriegelt:



2. Schließen Sie nun das Tankventil:



- 3. Öffnen Sie den Entnahmehahn so lange, bis kein Wasser mehr kommt. Dieser Punkt ist essentiell für die Druckentlastung der Anlage. Eine Nichtbeachtung kann zu einem Defekt des Filterkopfes führen und gilt als unsachgemäße Benutzung des Filters. Dies hat ein Erlöschen der Garantie zur Folge!**



4. Tauschen Sie die Filter mit Hilfe des Dreh-Mechanismus. Beginnen Sie ganz links mit dem Filter Nummer 1: Drehen Sie diesen heraus wie in nachfolgender Skizze gezeigt. Setzen Sie den Ersatzfilter ein, bevor Sie den nächsten Filter herausdrehen. Wechseln Sie auf die gleiche Weise die Filter Nummer 2 und 4.

#### Membranwechsel

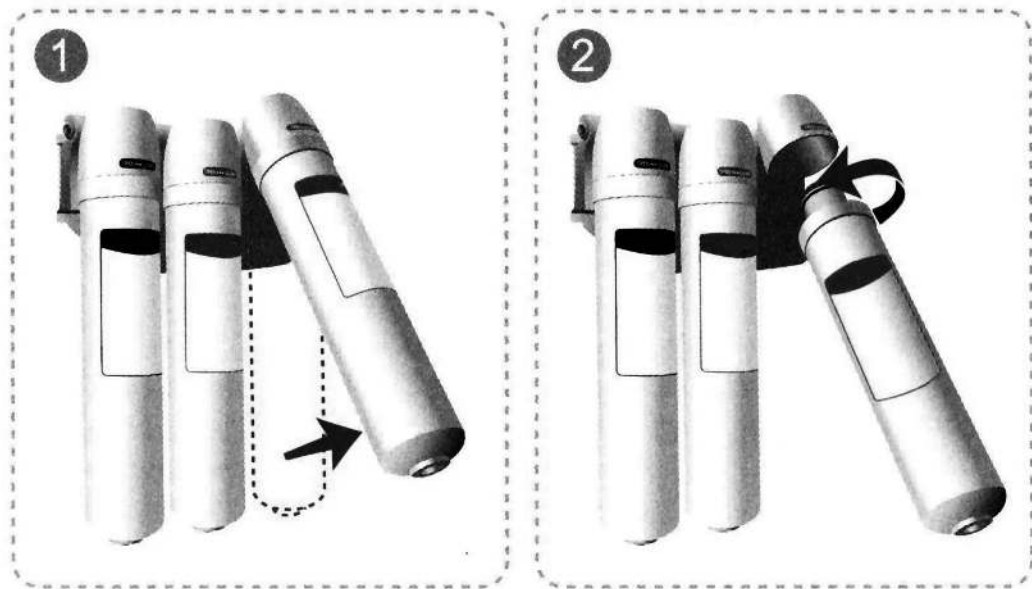
(Filter Nummer 3, Wechselintervall ca. 2 – 3 Jahre):

Entfernen Sie zunächst den blauen Durchflussbegrenzer am unteren Ende der Membran inklusive des daran befindlichen schwarzen Schlauches.



Wechseln Sie die Membran genauso wie die anderen Filter. Befestigen Sie danach den Durchflussbegrenzer mit dem Schlauch wieder am Filter.

Sofern Sie die Membran nicht gewechselt werden muss, belassen Sie die Membran (Filter Nummer 3) bitte während des gesamten Filterwechsels in der Anlage!



5. Schließen Sie den Entnahmehahn.

6. Öffnen Sie das Tankventil:

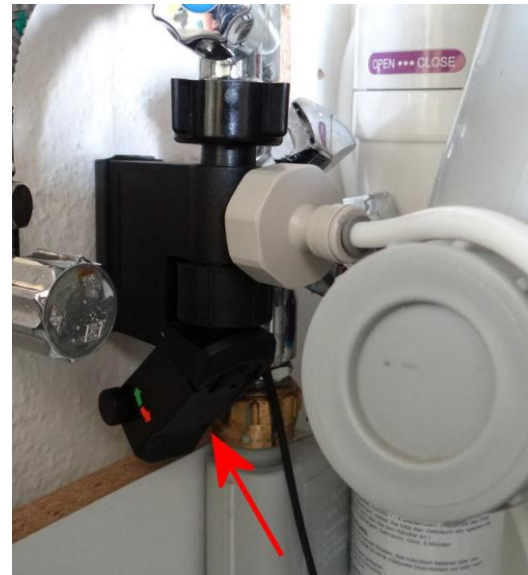


7. Öffnen Sie den Entnahmehahn jetzt vorsichtig und nur bis zur Hälfte:



Das Wasser aus dem Tank spült nun die Nachfilter. Dabei verdrängt es die in den Filtern vorhandene Luft. Das Wasser, das aus dem Entnahmehahn kommt kann also spritzen! Warten Sie, bis sich der Tank komplett geleert hat und kein Wasser mehr aus dem Entnahmehahn kommt.

- Öffnen Sie die Wasserzufuhr zur Filteranlage, indem Sie den Hahn an der Wand wieder aufdrehen bzw. den Wasserstopp zusammendrücken (vorher muss der Sensor des Wasserstopps getrocknet und an seinen ursprünglichen Platz zurückgelegt worden sein):



- Öffnen Sie das Tankventil und lassen Sie den Tank voll laufen (in dieser Zeit den Entnahmehahn geschlossen lassen). Dies dauert ca. 1,5 Stunden.
- Öffnen Sie nach 1,5 Stunden den Entnahmehahn und lassen Sie das Wasser so lang laufen, bis nur noch ein dünner Strahl heraus kommt. Schließen Sie den Entnahmehahn wieder und warten Sie weitere 1,5 Stunden. Der Tank füllt sich in dieser Zeit ein zweites Mal (Spüldurchlauf)
- Entleeren Sie den Tank noch einmal komplett, ohne das Wasser zu trinken (Sie können das Wasser zum Blumen gießen verwenden)
- Die dritte Tankfüllung ist wieder trinkbar.
- Überprüfen Sie die Wasserqualität mit Hilfe eines TDS-Messers. Der ppm-Wert sollte unter 70 liegen.